



Volumi e materia

Porto turistico a Rosignano Marittimo, Livorno

foto di/photos by Paola De Pietri

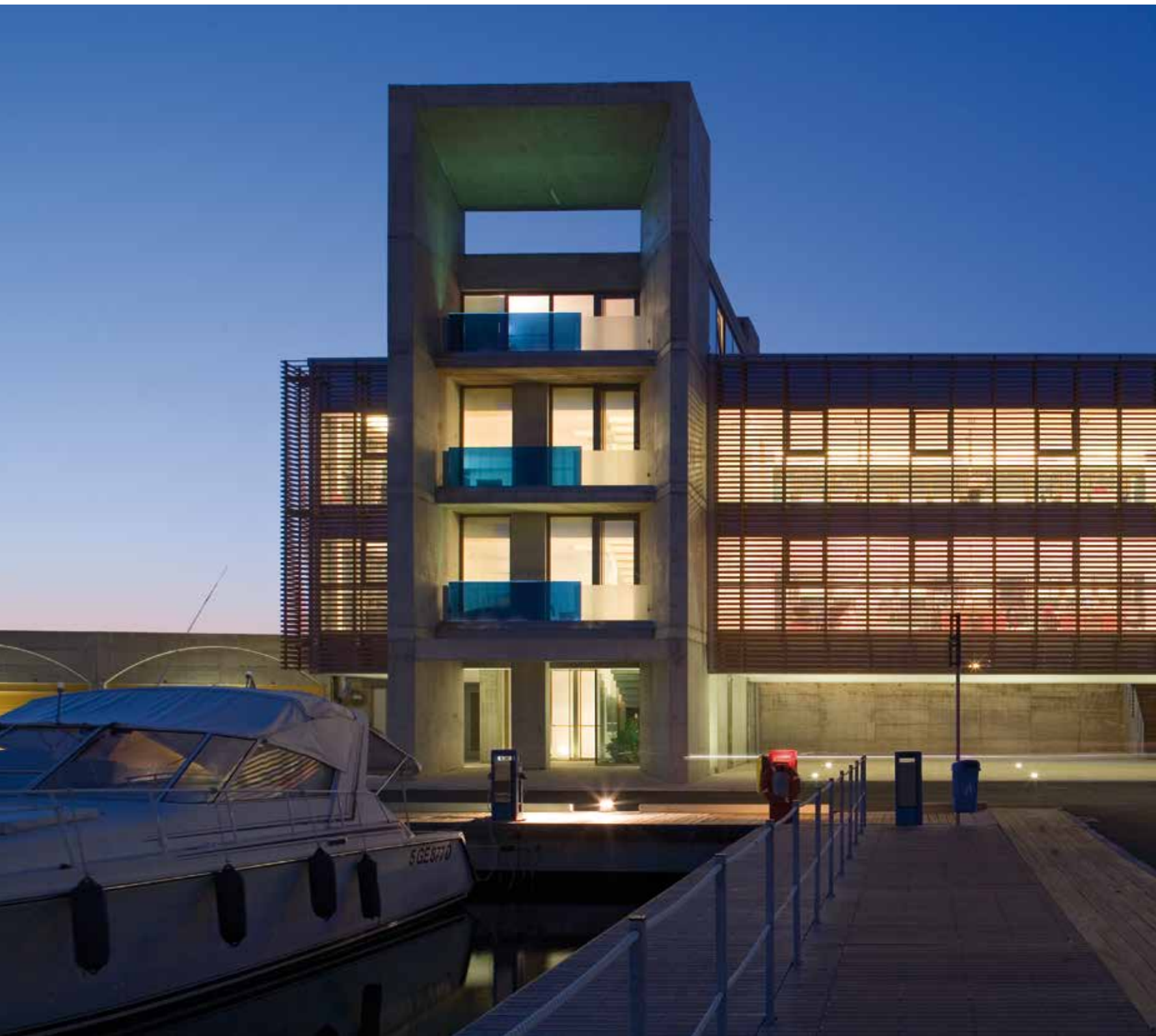
Volumes and matter The project consists of the 750-metre long breakwater, wharf space for 600 vessels, the promenade which separates the port area from the city, and the vast platform which holds the shipyard, the service "village" and the management and control building. Conceived as symbol of the new port structure, the management building is designed as an intersection of two parallelepipeds. The vertical body of the tower, in exposed concrete, seems almost sunk into the ground facing the port, which is laid out as a massive gateway open to the outside world. In contrast, the horizontal bulk of the offices appears suspended above the ground: raised by three and a half metres, it is supported on one side by the tower, and on the other by a "deconstructed" plinth in black concrete. The near-ethereal lightness of the construction methods is based on a modular steel framework, clad in continuous glazed surfaces which are protected by a system of horizontal strips in metal and brickwork. An outer "skin" which gives the building a lightness and makes it visually impenetrable during the day, only to turn into a kind of luminous lantern and signalling device at night. The same techniques are used in the buildings of the service village, with blocks arranged in parallel belts and slightly dislocated, designed to give the effect of shade with a series of overhangs which define the square, open to the port and the sea.

L'intervento comprende la lunga diga foranea di 750 metri, pontili per 600 imbarcazioni, la passeggiata che funge da mediazione tra l'area portuale e la città, la grande banchina sulla quale sono disposti il cantiere navale, il "borgo" dei servizi e l'edificio direzione e controllo.

Concepito come simbolo della nuova realtà portuale, l'edificio direzionale è definito dall'intersezione di due parallelepipedi. Il corpo verticale della torre, in cemento a vista, sembra quasi conficcato nel terreno con il fronte verso il porto che si configura come un massiccio portale aperto verso l'esterno. Di contro il volume orizzontale degli uffici sembra sospeso da terra: sollevato di tre metri e mezzo, è sostenuto da un lato dalla struttura della torre e dall'altro da un plinto cementizio "smaterializzato" dal colore nero. La leggerezza quasi eterea della tecnica di costruzione si basa su un telaio modulare in acciaio, tamponato con superfici vetrate continue protette da un sistema di lamelle orizzontali, in laterizio e metallo. Una "pelle" che conferisce alla costruzione un carattere leggero e impenetrabile alla vista durante il giorno, per poi trasformarsi di notte in una sorta di lanterna luminosa ed elemento segnaletico. Gli stessi elementi costruttivi sono utilizzati per gli edifici del "borgo" dei servizi, con volumi disposti in fasce parallele e leggeri sfalsamenti volti a produrre effetti d'ombra in una progressione di aggetti, che definiscono la piazza aperta verso il porto e il mare.



in apertura: la Torre in cemento a vista/
opening page: the Tower with the fair faced
concrete elevations





nome progetto/project name Porto turistico Rosignano/
Marina Rosignano

progetto architettonico/architectural design
Studio di Architettura Andrea Milani

progetto strutturale/structural design A.I.C.E. Consulting srl

progetto impiantistico/systems engineering Luca Sani,
Gianmarco Magnifico

illuminazione/lighting Lumen

impresa/contractor Impresa Generale di Costruzioni B. Pizzi,
C.M.R. Srl, ERRE.BI

committente/client Marina Cala De' Medici

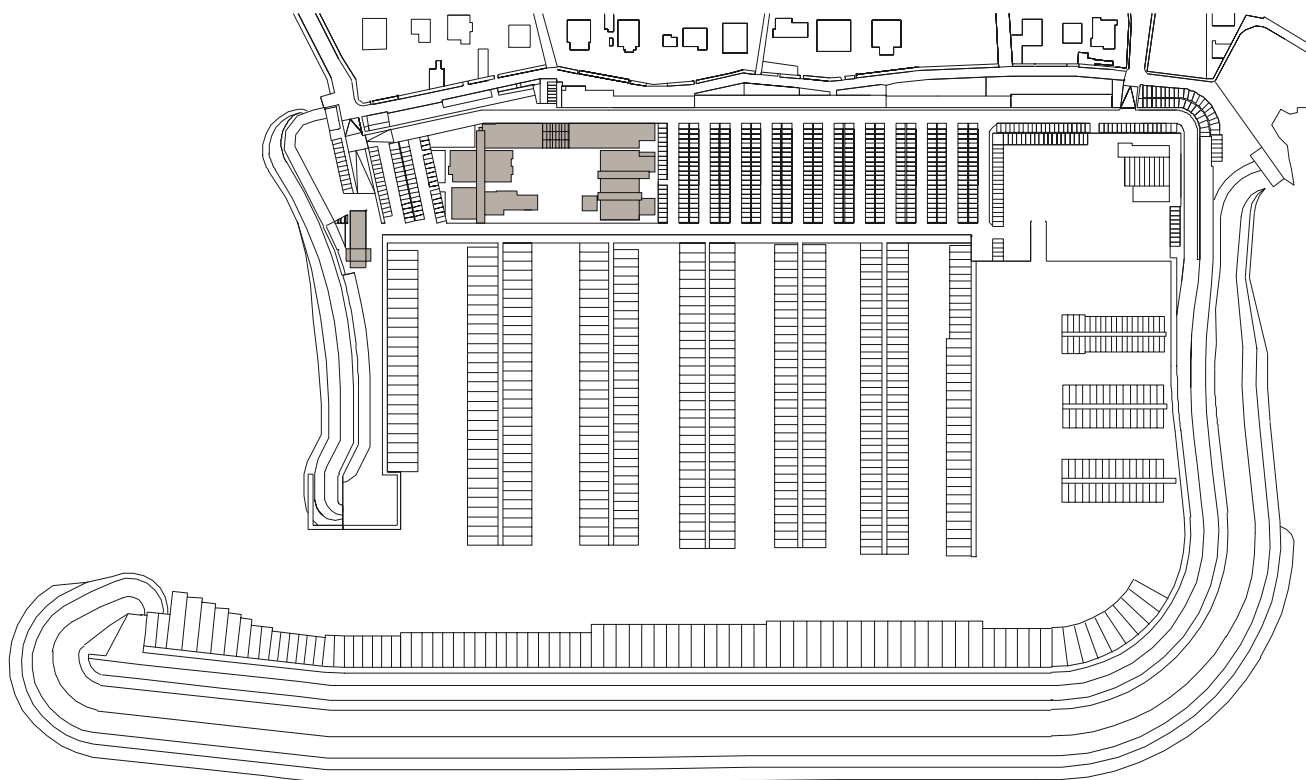
luogo/place Rosignano Solvay (LI)

superficie/area 38000 mq/sqm; 2400mq/sqm aree verdi/
green areas

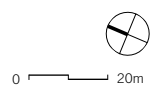
volume/volume 1200 mc/cm borgo/village; 1745mc/cm torre
direzionale/*office tower*; 3920mc/cm cantiere navale/*boatyard*

data progetto/project date 2004-2007

foto/photos Paola De Pietri



planimetria generale/ general site map



in queste pagine: viste del "Borgo" servizi del
Porto/in these pages: views of the facilities
and services "Borgo" of the Marina

